

POZNÁMKA
Půdorys byl překreslen ze starších zaměření uložených ve složce domu v archivu stavebního úřadu MěÚ v České Lípě. Ty však vykazují řadu odlišností oproti skutečnému stavu. V rámci SHP proto byly v zaměření provedeny jisté dílčí úpravy. Ani tak není zaměření zcela přesné.

PŘÍZEMÍ M 1:200 (formát A3)

STÁVAJÍCÍ STAV

ČESKÁ LÍPA (CL, Liberecký kraj)
DŮM Č.P. 100 - TZV. KOUNICŮV DŮM
Standardní nedestruktivní stavebněhistorický průzkum
UL. BERKOVA
PARC. Č. 114
K. Ú. ČESKÁ LÍPA

Dle starších zaměření překreslil a dílčím způsobem upravil Mgr. Miroslav Nový /2018-2019

Půdorys přízemí (1. NP) se zakreslením popsaných prvků.
Plán včetně popisu převzat z SHP (současný stav v detailech odlišný), lokalizace prvků Jiří Bláha 2021



STÁVAJÍCÍ STAV

ČESKÁ LÍPA (CL, Liberecký kraj)

DŮM Č.P. 100 - TZV. KOUNICŮV DŮM

Standardní nedestruktivní stavebněhistorický průzkum

UL. BERKOVA
PARC. Č. 114
K. Ú. ČESKÁ LÍPA

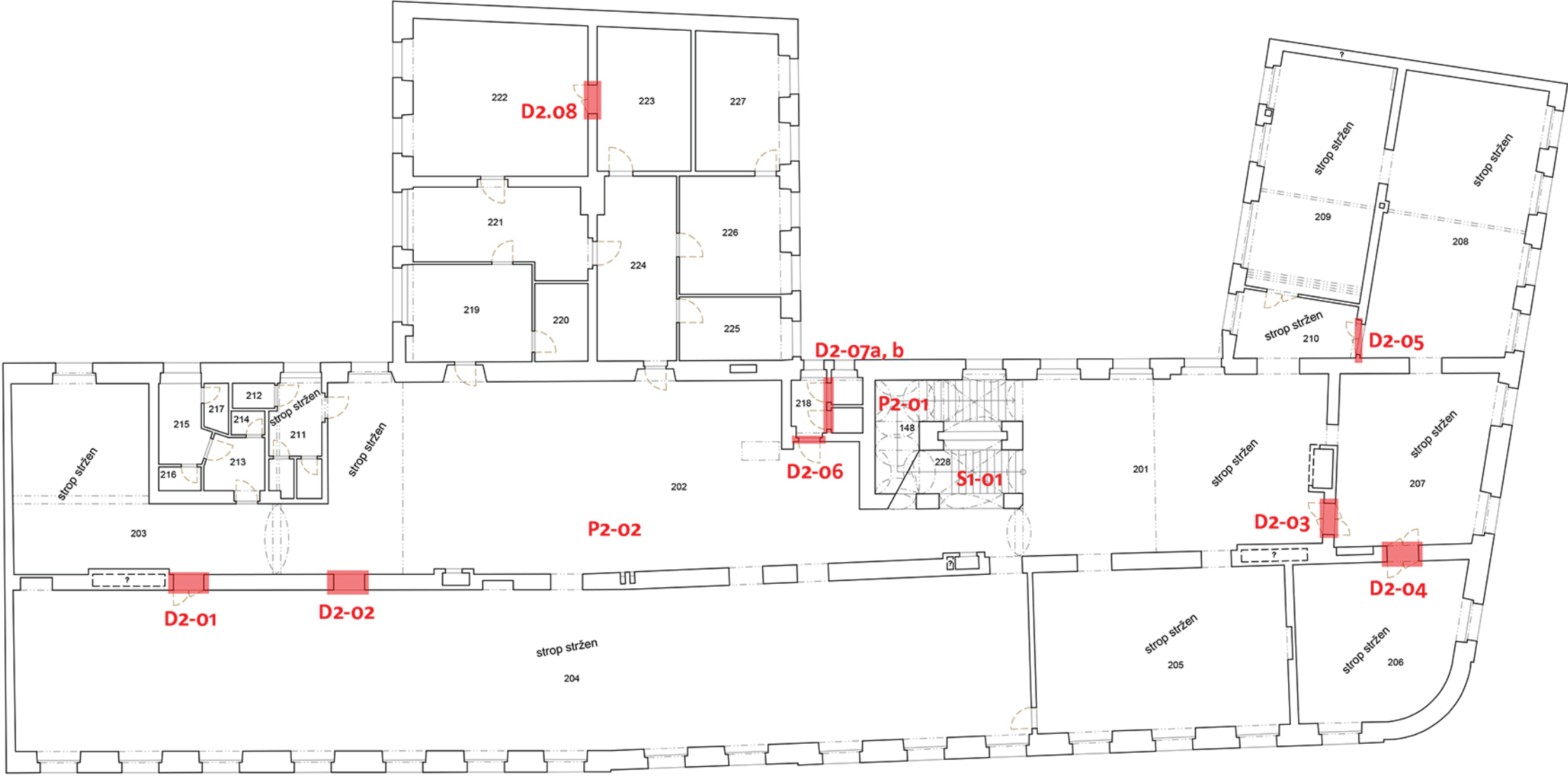


POZNÁMKA
Půdorys byl překreslen ze starších zaměření uložených ve složce domu v archivu stavebního úřadu MěÚ v České Lípě. Ty však vykazují řadu odlišností oproti skutečnému stavu. V rámci SHP proto byly v zaměření provedeny ještě dílčí úpravy. Ani tak není zaměření zcela přesné.

SUTERÉN M 1:200 (formát A3)

Dle starších zaměření překreslil a dílčím způsobem upravil Mgr. Miroslav Nový /2018-2019

Půdorys suterénu (1. NP) se zakreslením popsaných prvků.
Plán včetně popisu převzat z SHP (současný stav v detailech odlišný), lokalizace prvků Jiří Bláha 2021



STÁVAJÍCÍ STAV

ČESKÁ LÍPA (CL, Liberecký kraj)
DŮM Č.P. 100 - TZV. KOUNICŮV DŮM
Standardní nedestruktivní stavebněhistorický průzkum
UL. BERKOVA
PARC. Č. 114
K. Ú. ČESKÁ LÍPA

POZNÁMKA
Půdorys byl překreslen ze starších zaměření uložených ve složce domu v archivu stavebního úřadu MěÚ v České Lípě. Ty však vykazují řadu odlišností oproti skutečnému stavu. V rámci SHP proto byly v zaměření provedeny jisté dílčí úpravy. Ani tak není zaměření zcela přesné.

1. PATRO M 1:200 (formát A3)

Dle starších zaměření překreslil a dílčím způsobem upravil Mgr. Miroslav Nový /2018-2019

Půdorys patra (2. NP) se zakreslením popsaných prvků.
Plán včetně popisu převzat z SHP (současný stav v detailech odlišný), lokalizace prvků Jiří Bláha 2021